

UNIVERSITÀ DEGLI STUDI DI SALERNO  
Facoltà di Ingegneria

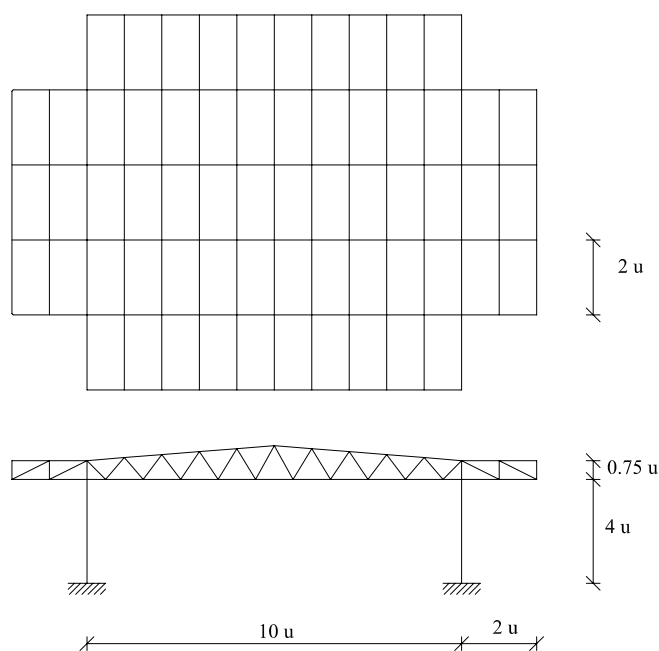
Corso di Laurea Specialistica in Ingegneria Civile  
Corso di Tecnica delle Costruzioni 2  
Anno Accademico 2006-2007

Prof. Ing. Ciro Faella  
Dott. Ing. Enzo Martinelli

Allievo: \_\_\_\_\_ Matricola: \_\_\_\_/\_\_\_\_

Allievo: \_\_\_\_\_ Matricola: \_\_\_\_/\_\_\_\_

**PROGETTO DI UN CAPANNONE INDUSTRIALE IN  
ACCIAIO**



Dimensioni:  $u = 2000 + 100 \cdot |M_1 - M_2| \text{ mm}$

Pendenza della copertura 5%

Carichi: Neve: Zona del Comune di residenza  
Vento: Zona del Comune di residenza

*( $M_1$  ed  $M_2$  rappresentano l'ultima cifra dei due numeri di matricola)*