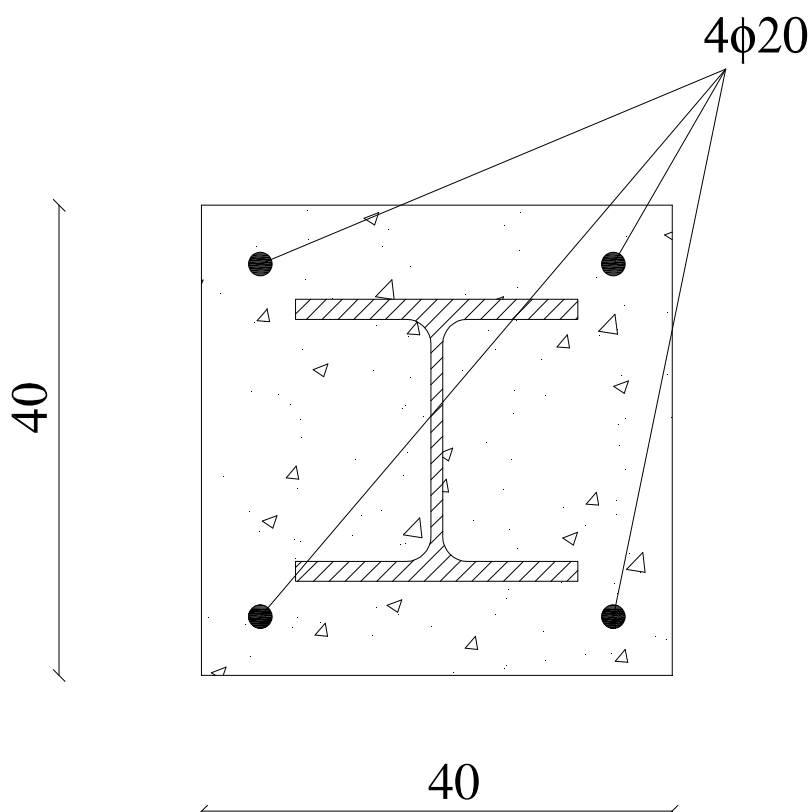


Università degli Studi di Salerno
Facoltà di Ingegneria
Corso di Laurea Specialistica in Ingegneria Civile
Corso di Strutture Speciali
a.a. 2008/09

Esercitazione n.4

Tracciare il dominio di resistenza in pressoflessione (M , N) allo stato limite ultimo della colonna composta acciaio-calcestruzzo la cui sezione retta è riportata in figura:



Caratteristiche dei materiali:

Calcestruzzo:	C 30/37
Acciaio per barre di armatura:	B 450 C
Acciaio per carpenteria metallica:	S 275

profilato: HE 240 B
copriferro: 5 cm