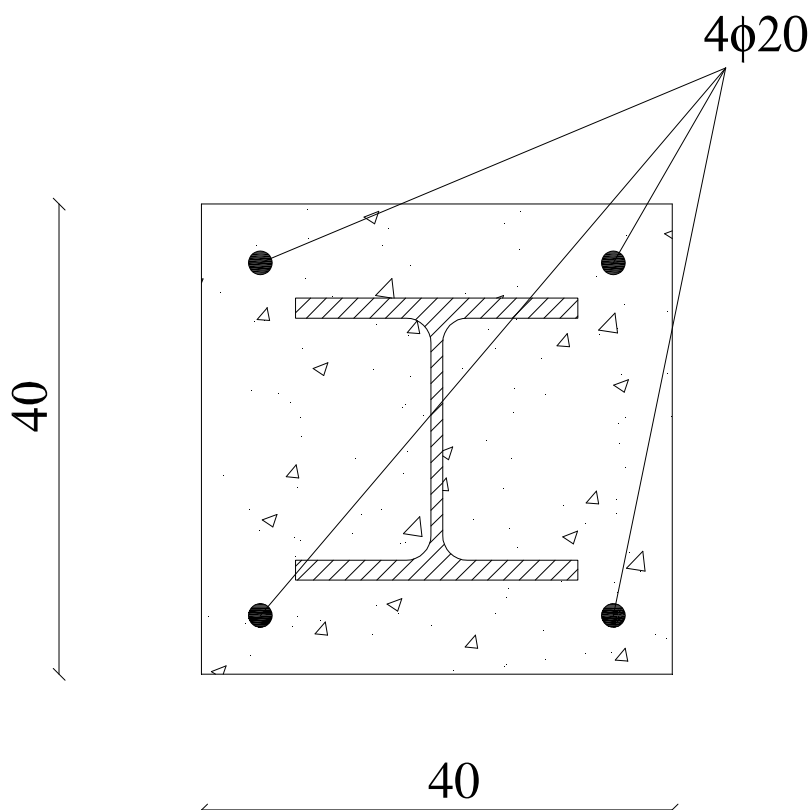


Università degli Studi di Salerno
Facoltà di Ingegneria
Corso di Laurea Specialistica in Ingegneria Civile
Corso di Strutture Speciali
a.a. 2009/10

Esercitazione n.4

Utilizzando il Metodo Semplificato, si tracci il dominio di resistenza in pressoflessione (M, N) allo Stato Limite Ultimo della colonna composta acciaio-calcestruzzo la cui sezione retta è riportata in figura:



Caratteristiche dei materiali:

Calcestruzzo:	C 30/37
Acciaio per barre di armatura:	B 450 C
Acciaio per carpenteria metallica:	S 275

profilato: HE 280 B
copriferro: 3 cm